



SABIAS QUE?

Nº 2 - ÁGUA SUBTERRÂNEA



Knowledge Inventory for Hydrogeology Research

www.kindraproject.eu

FACTOS SOBRE A ÁGUA QUE QUANTIDADE DE ÁGUA EXISTE NO TEU CORPO?



80%



70%

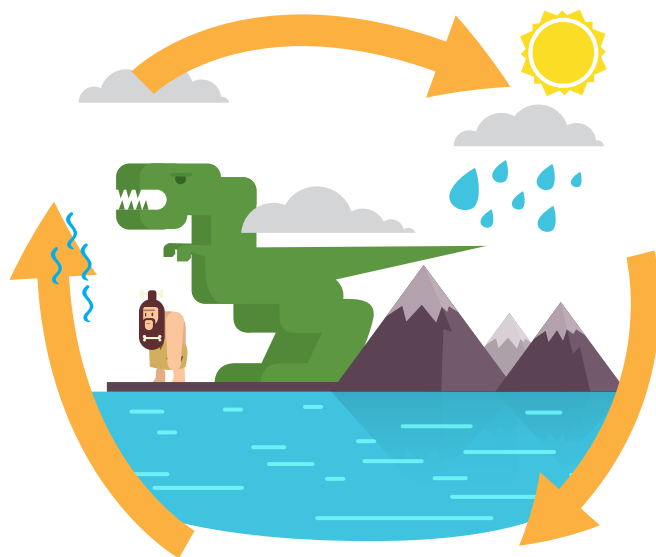


50%

PARTE DA ÁGUA QUE BEBES HOJE PODE SER A MESMA ÁGUA QUE OS DINOSSAUROS OU OS HOMENS DAS CAVERNAS BEBERAM HÁ MILHÕES DE ANOS ATRÁS.

O **ciclo da água**, conhecido como o ciclo hidrológico, usa e recicla de forma contínua a água.

A água dos continentes e dos oceanos é aquecida pelo sol, evapora e forma as nuvens. Depois, a água cai novamente na terra como chuva, neve, granizo ou saraiva. Parte dessa água cai nos oceanos, outra parte pode escorrer para lagos, rios e ribeiros e outra, ainda, infiltra-se no solo para ser utilizada pelas plantas ou para se tornar água subterrânea. A água volta para a atmosfera quando as plantas e os animais respiram e quando a água se evapora dos oceanos, lagos, rios e ribeiros.



FACTOS SOBRE A ÁGUA

QUE QUANTIDADE DE ÁGUA DOCE TEMOS NO PLANETA?



**ONDE SE ENCONTRA ARMazenada ESTA
ÁGUA DOCE?**

FONTES DE ÁGUA POTÁVEL:



**ÁGUA SUBTERRÂNEA
(AQUÍFEROS)**



ÁGUA DA CHUVA CAPTURADA



LAGOS NATURAIS



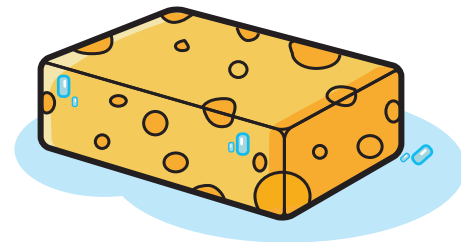
RESERVATÓRIOS



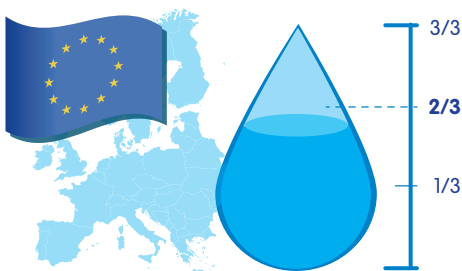
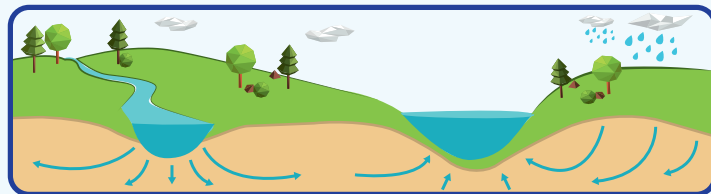
RIOS

FACTOS SOBRE A ÁGUA SUBTERRÂNEA

A água subterrânea encontra-se **armazenada** nos solos e areias, capazes de reter água, tal como uma **esponja**.

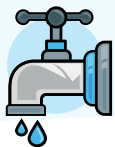


Existe uma **forte interação** entre a água subterrânea e a água superficial: a água superficial é adicionada à água subterrânea e vice-versa (por exemplo, a água superficial infiltra-se e mistura-se com a água subterrânea e esta irá alimentar os rios e os lagos).

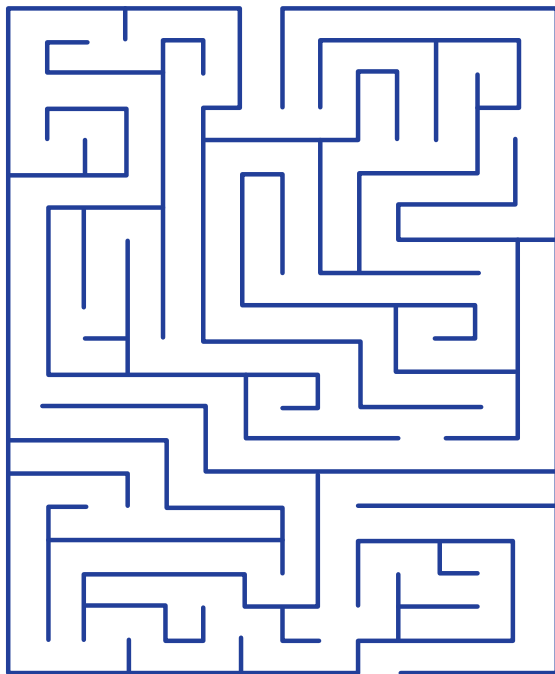


A **água subterrânea** é uma fonte de água muito importante: ela fornece **cerca de 2/3 da água potável** na Europa.

Exercício: Marca o percurso da água desde o aquífero até à torneira.



◀ FIM



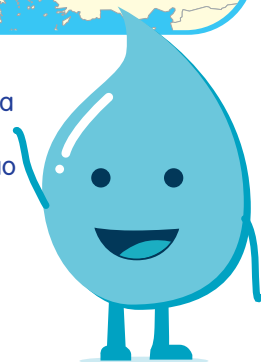
INÍCIO ▶



A água subterrânea **não conhece fronteiras**; os aquíferos são muitas vezes partilhados por múltiplos países (vê as linhas vermelhas no mapa).



A água subterrânea é um recurso renovável. Na maior parte da Europa, a água retirada do subsolo é constantemente reposta pela infiltração de água da chuva. No entanto, grandes áreas do Mediterrâneo mostram sinais de sobre-exploração dos seus aquíferos.



Qual é a situação no teu país?

Pergunta aos teus pais ou professores!

ONDE USAMOS A ÁGUA NA EUROPA?



Agricultura



Energia



Abastecimento público



Indústria

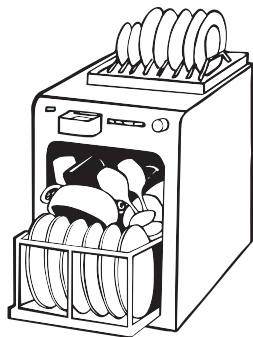


Instalar novas sanitas que usem menos água por descarga

**A protecção das reservas de água subterrânea começa em casa!
O que podes fazer?**



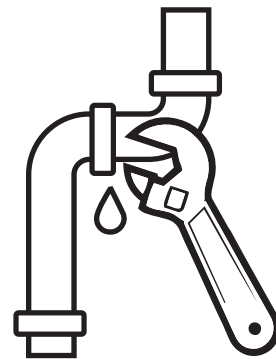
Usar produtos de limpeza e detergentes amigos do ambiente



Encher completamente as máquinas de lavar louça e de lavar roupa



Fechar a torneira enquanto se lava os dentes



Reparar as rupturas

A	R	W	Y	J	A	C	V	U	Q	P	I	D	Y	Z
L	S	E	C	A	Q	M	A	P	M	X	R	L	U	V
I	N	R	B	C	U	K	P	G	N	T	R	P	P	R
Q	Q	B	W	O	I	T	O	R	U	Z	I	O	R	H
U	J	Z	E	N	F	R	R	D	V	B	G	F	E	C
I	R	P	B	T	E	C	E	G	E	Y	A	N	C	W
D	H	W	N	A	R	A	Z	D	N	J	Ç	A	I	P
O	F	Z	M	M	O	U	C	A	S	F	A	S	P	O
Q	D	Q	F	I	L	T	R	A	Ç	A	O	C	I	Ç
V	P	Y	R	N	R	F	N	A	N	E	V	E	T	O
Z	B	R	L	A	I	Q	G	G	Y	W	B	N	A	D
F	D	M	Y	Ç	N	S	A	D	K	C	T	E	Ç	D
U	L	P	L	A	S	A	J	B	O	C	N	A	A	Q
F	G	W	C	O	N	D	E	N	S	A	Ç	A	O	R
E	C	I	C	L	O	D	A	A	G	U	A	T	J	S

Sopa de letras sobre água subterrânea (testa o teu vocabulário)

Aquífero
Nuvens

Condensação
Contaminação

Seca
Filtração

Irrigação
Líquido

Precipitação
Neve

Nascente
Vapor

Poço
Ciclo da água





Knowledge Inventory for Hydrogeology Research

www.kindraproject.eu

Siga-nos!



Este projecto foi financiado pelo programa de investigação e inovação do Horizonte 2020 da União Europeia, sob o acordo de subvenção No 642047.