

COORDENADOR DO PROJETO

UNIVERSIDADE DE MISKOLC / UNIM, FACULDADE DE CIÊNCIAS DA TERRA E ENGENHARIA / HUNGRIA
WWW.UNI-MISKOLC.HU

EQUIPA COORDENADORA: ÉVA HARTAI: FOLDSHE@UNI-MISKOLC.HU - TAMÁS MADARÁSZ: HGMT@UNI-MISKOLC.HU
AND ARANKA FÖLDESSY: TTKFA@UNI-MISKOLC.HU

CONSÓRCIO

UNIVERSIDADE DE SZEGED / HUNGRIA (WWW.U-SZEGED.HU) – FEDERAÇÃO EUROPEIA DE GEÓLOGOS / FEG / BÉLGICA (WWW.EUROGEOLOGISTS.EU) – SERVIÇOS GEOLÓGICOS DA ISLÂNDIA / ISOR / ISLÂNDIA (WWW.GEOTHERMAL.IS) – CONSELHO DE INVESTIGAÇÃO DE AMBIENTE NATURAL / NERC / SERVIÇOS GEOLÓGICOS BRITÂNICOS / REINO UNIDO / (WWW.BGS.AC.UK) – LABORATÓRIO NACIONAL DE ENERGIA E GEOLOGIA / LNEG / PORTUGAL (WWW.LNEG.PT) – INSTITUTO FLAMENGO PARA A INVESTIGAÇÃO TECNOLÓGICA / VITO / BÉLGICA (WWW.VITO.BE) – CENTRO DE INVESTIGAÇÃO DE LA PALMA / LPRC / ESPANHA (WWW.LAPALMACENTRE.EU) – AGÊNCIA PARA A POLÍTICA MINERAL INTERNACIONAL / MINPOL / ÁUSTRIA (WWW.MINPOL.COM) – INSTITUTO GEOLÓGICO DA ROMÉLIA IGR / ROMÉLIA (WWW.IGR.RO) – KU LEUVEN, DEPARTAMENTO DE ENGENHARIA DOS MATERIAIS / BÉLGICA (WWW.KULEUVEN.BE) – SERVIÇOS GEOLÓGICOS DA SUÉCIA / SGU / SUÉCIA (WWW.SGU.SE)

TERCEIRAS PARTES ASSOCIADAS

UNIÃO DAS ASSOCIAÇÕES GEOLÓGICAS DA REPÚBLICA CHECA / REPÚBLICA CHECA (WWW.CALG.CZ) – UNIÃO FINLANDESA DOS PROFISSIONAIS DO AMBIENTE / FINLÂNDIA (WWW.YKL.FI) – SOCIEDADE GEOLÓGICA FRANCESA / FRANÇA (WWW.GEOSOC.FR) – ASSOCIAÇÃO PROFISSIONAL ALEMÃ DE GEOCIENISTAS / ALEMANHA (WWW.GEOBERUF.DE) – ASSOCIAÇÃO GREGA DE GEÓLOGOS / GRÉCIA (WWW.GEOLOGIST.GR) – SOCIEDADE GEOLÓGICA DA HUNGRIA / HUNGRIA (WWW.FOLDTAN.HU) – INSTITUTO DOS GEÓLOGOS DA IRLANDA / IRLANDA (WWW.IGI.IE) – CONSELHO NACIONAL ITALIANO DE GEÓLOGOS / ITÁLIA (WWW.CNGEOLOGI.IT) – SOCIEDADE GEOLÓGICA E MINEIRA REAL DA HOLANDA / HOLANDA (WWW.KNGMG.NL) – ASSOCIAÇÃO POLACA DE AVALIADORES DE ATIVOS MINERAIS / POLÓNIA (WWW.POLVAL.PL) – ASSOCIAÇÃO PORTUGUESA DE GEÓLOGOS / PORTUGAL (WWW.APGEOLOGOS.PT) – SOCIEDADE GEOLÓGICA SÉRVIA / SÉRVIA (WWW.SGD.RS) – SOCIEDADE GEOLÓGICA ESLOVENA / ESLOVÉNIA (WWW.ZRC-SAZU.SI) – ILUSTRE COLÉGIO OFICIAL DE GEÓLOGOS / ESPANHA (WWW.ICOG.ES) – ASSOCIAÇÃO SUIÇA DE GEÓLOGOS / SUIÇA (WWW.CHGEOL.CH) – ASSOCIAÇÃO UCRANIANA DE GEÓLOGOS / UCRÂNIA (WWW.GEOLOG.ORG.UA/EN) – INSTITUTO REAL BELGA DE CIÊNCIAS NATURAIS / BÉLGICA (WWW.NATURALSCIENCES.BE)

MAIS INFORMAÇÃO

CHPM2030.EU



Este projeto foi financiado pelo programa de investigação e inovação Horizonte 2020 da União Europeia sob o acordo de subvenção nº 654100.

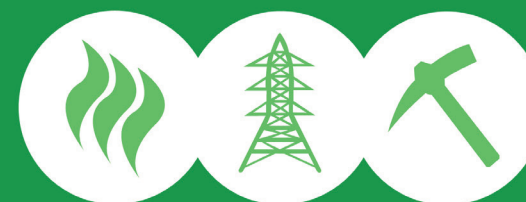
Duração do projeto: 1 Janeiro 2016 – 30 Junho 2019

Foto de capa: Cortesia Vigdís Harðardóttir, Serviços Geológicos da Islândia



CHPM2030

CHPM2030



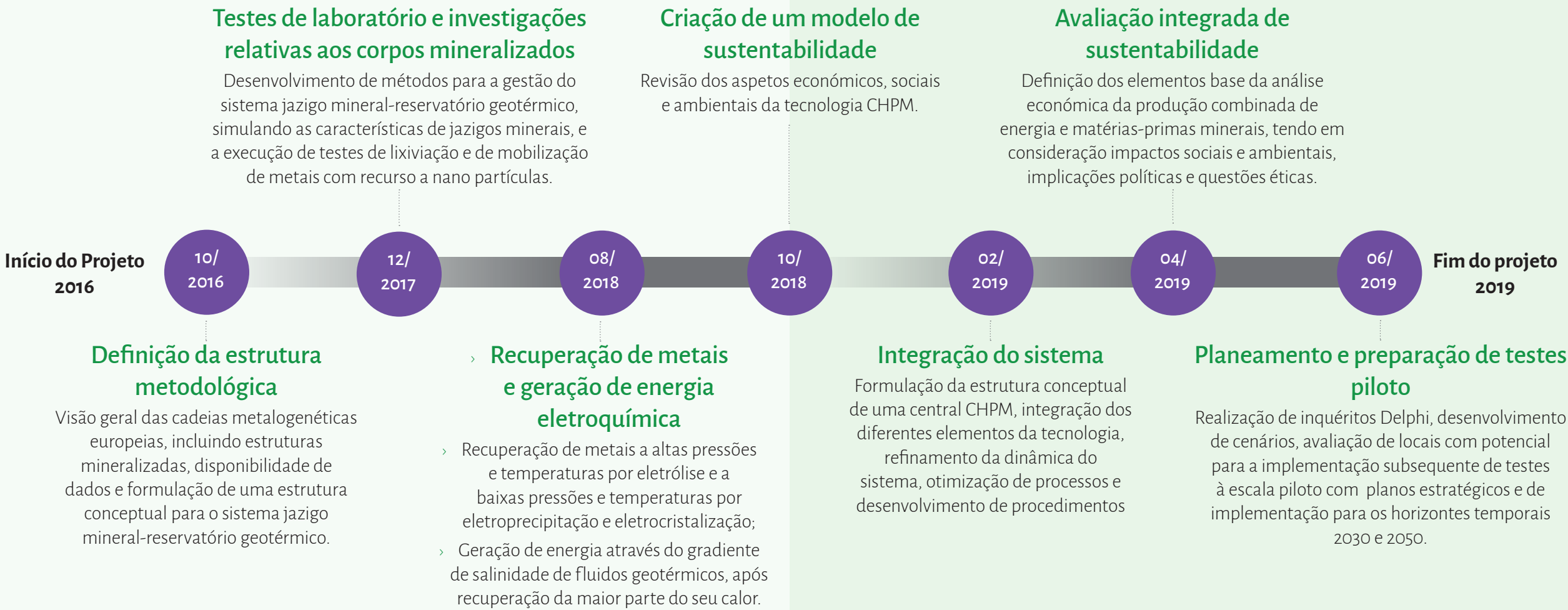
Extração combinada de energia e metais

CONCEITO E ABORDAGEM DO PROJETO

A economia europeia depende fortemente de importações de energia e de matérias-primas minerais. Neste contexto, é fundamental reduzir os custos e o impacto ambiental da produção de energia e diminuir a dependência de matérias-primas estratégicas importadas. Respondendo a esses desafios, o projeto CHPM2030 visa desenvolver uma nova tecnologia, que combina a produção de energia geotérmica profunda com a extração de metais dissolvidos em fluidos geotérmicos num único processo interligado (*Combined Heat Power and Metals* –CHPM). O projeto investiga tecnologias que permitam melhorar a viabilidade económica da utilização de energia geotérmica obtida a partir de formações geológicas ricas em metais, localizadas a profundidades superiores a 3 Km. , O objetivo principal é viabilizar a coprodução de energia e a obtenção de metais, num processo susceptível de optimização em função da procura. O projeto testará este conceito tecnológico à escala laboratorial.

ATIVIDADES TERMINADAS E EM CURSO

PRÓXIMAS ATIVIDADES



Disseminação dos resultados destas atividades (relatórios disponíveis para download) em <http://www.chpm2030.eu/outreach>.

Para atualizações siga o projeto através das redes sociais chpm2030.eu/news e @CHPM2030.

